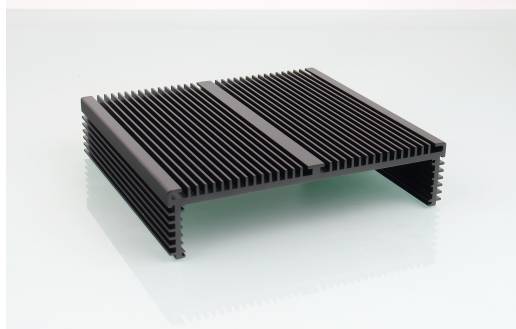
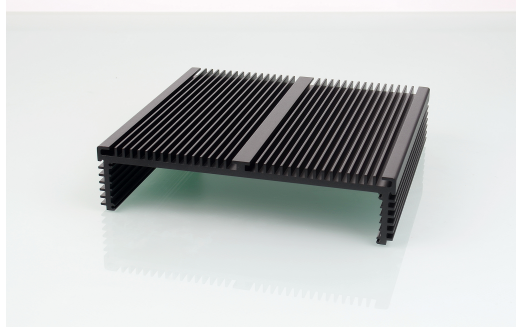
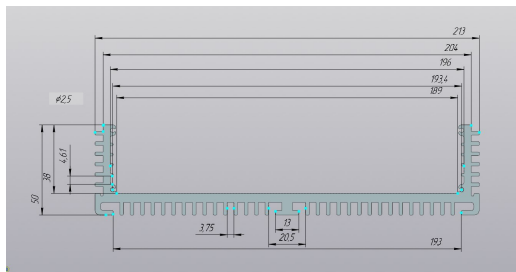




+7 (495) 125-27-01



Цена по запросу

Основные характеристики			
Монтаж	Настольно-настенный, Vesa крепление, На DIN-рейку (опция)	Форм-фактор корпуса	Встраиваемый
Страна производства	Китай		
Конструктив			
Максимальный форм фактор материнских плат	Mini-ITX	Возможность крепления на стену/поверхность	В комплекте
Материал корпуса и толщина	Радиаторный алюминиевый профиль		
Габаритные размеры и вес			
Ширина корпуса, мм	213 мм	Глубина (длина) корпуса, мм	200 мм
Высота корпуса, мм	50 мм	Периметр оребрения в сечении, мм	1231 мм
Внутренняя ширина (радиаторные корпуса), мм	189 мм	Внутренняя высота (радиаторные корпуса), мм	38 мм
Вес корпуса, кг	1.6	Габариты упаковки, Д*Ш*В, см	36x33x16
Охлаждение			
Тип охлаждения	Безвентиляторное (радиаторный корпус)		
Отсеки 5.25; 3.5; 2.5			

Возможны неумышленные неточности в описаниях и изображениях товаров. Пожалуйста, перед заказом сверяйте характеристики товара по официальной спецификации производителя. Вся представленная на сайте информация, касающаяся технических характеристик, наличия и стоимости, носит информационный характер и ни при каких условиях не является публичной офертой.