

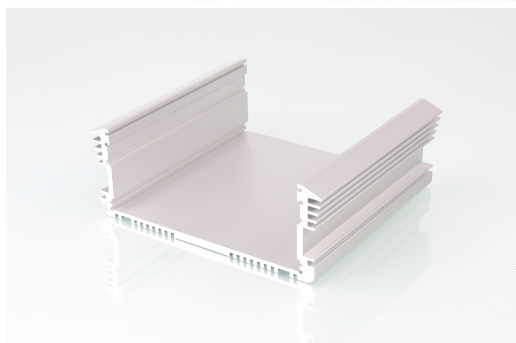
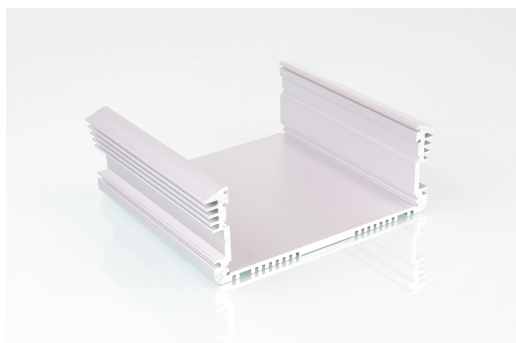
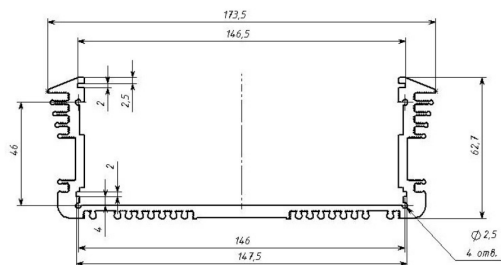
Встраиваемый безвентиляторный корпус Стикс

1-146

24.10.2024



+7 (495) 125-27-01



Цена по запросу

Основные характеристики			
Монтаж	Настольно-настенный, Vesa крепление, На DIN-рейку (опция)	Форм-фактор корпуса	Встраиваемый
Страна производства	Россия		
Конструктив			
Максимальный форм фактор материнских плат	Nano-ITX (120x120)	Возможность крепления на стену/поверхность	В комплекте
Материал корпуса и толщина	Радиаторный алюминиевый профиль		
Габаритные размеры и вес			
Ширина корпуса, мм	174 мм	Глубина (длина) корпуса, мм	122 мм
Высота корпуса, мм	63 мм	Внутренняя ширина (радиаторные корпуса), мм	143 мм
Внутренняя высота (радиаторные корпуса), мм	50 мм	Габариты упаковки, Д*Ш*В, см	36x33x16
Охлаждение			
Тип охлаждения	Безвентиляторное (радиаторный корпус)		
Отсеки 5.25; 3.5; 2.5			

Возможны неумышленные неточности в описаниях и изображениях товаров. Пожалуйста, перед заказом сверяйте характеристики товара по официальной спецификации производителя. Вся представленная на сайте информация, касающаяся технических характеристик, наличия и стоимости, носит информационный характер и ни при каких условиях не является публичной офертой.